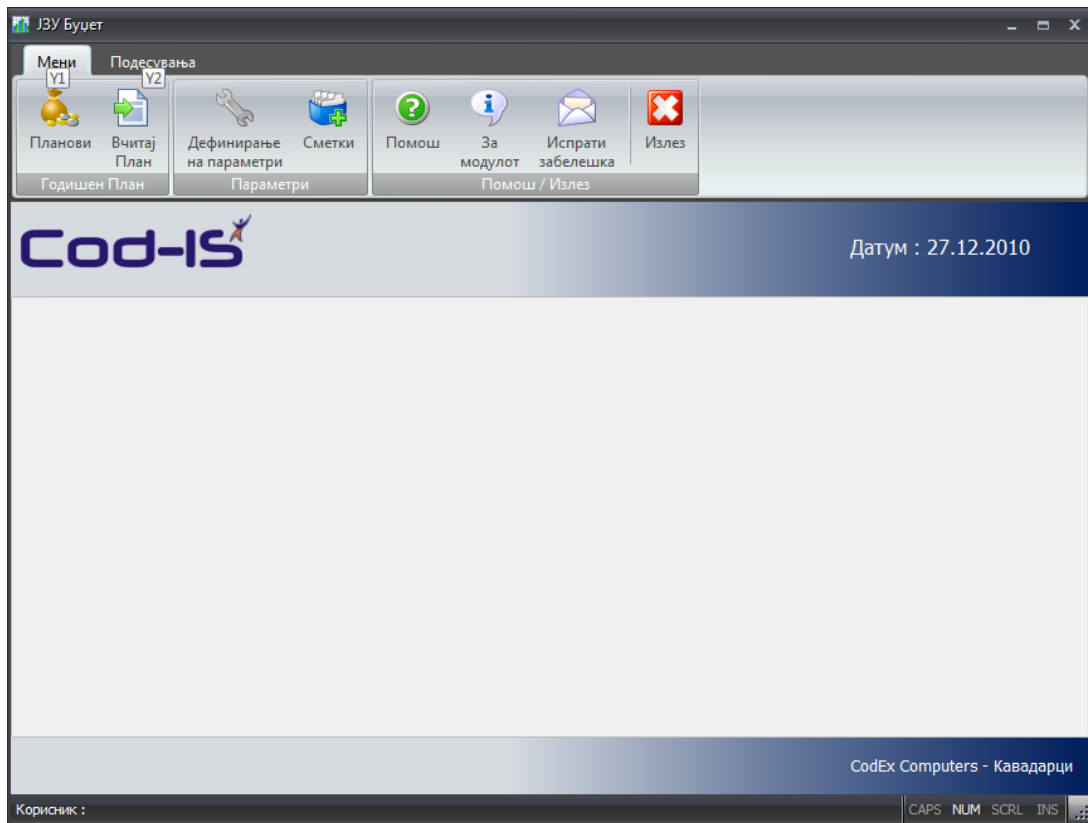


Спецификација на функционалности на пакетот модули за трезорскиот начин на работење на ЈЗУ-та

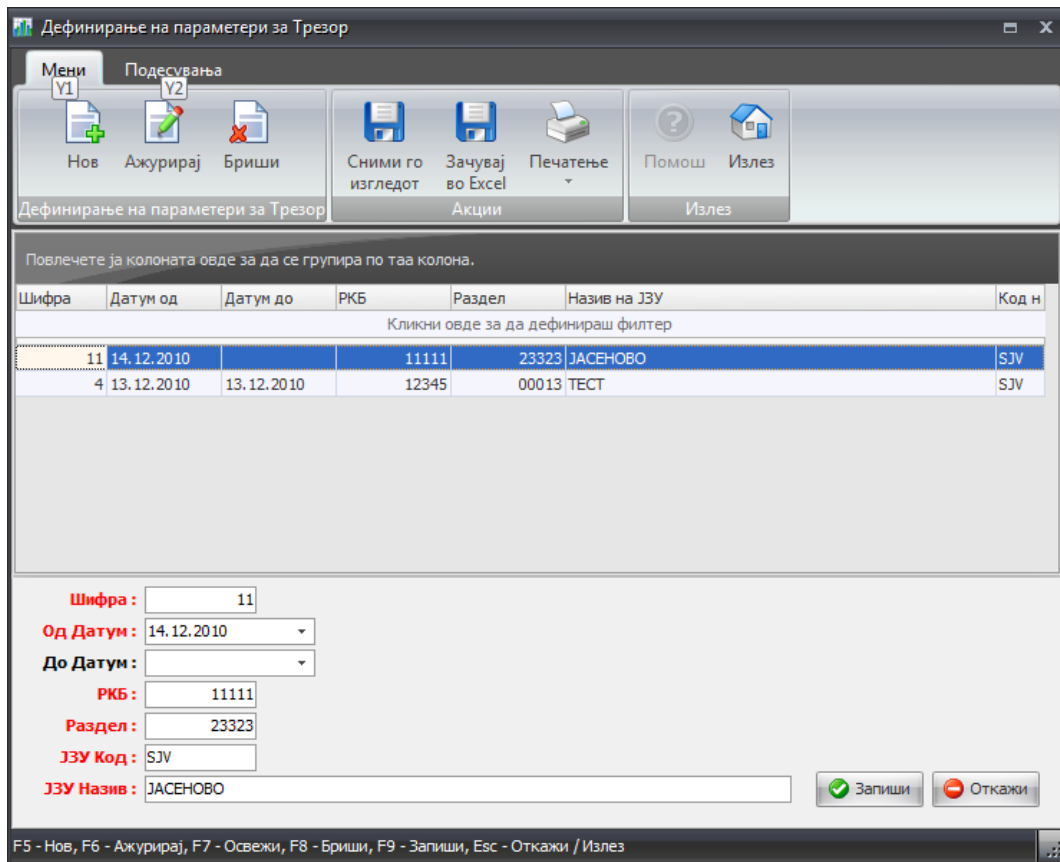
Модул за планирање и следење на реализација на буџет

Врз основа на одлуката донесена од страна на Владата на РМ за имплементација на проектот за контрола на плаќањата на Јавните здравствени установи според дефинирани годишни буџети, активности и планови, се наметнува потребата од измени во постоечките софтверски решенија кои се засегнати од гореспоменатата одлука како и изработка на нови модули. За таа цел потребно е да се имплементира модул за планирање и следење на реализацијата на планот со следниве функционалности:

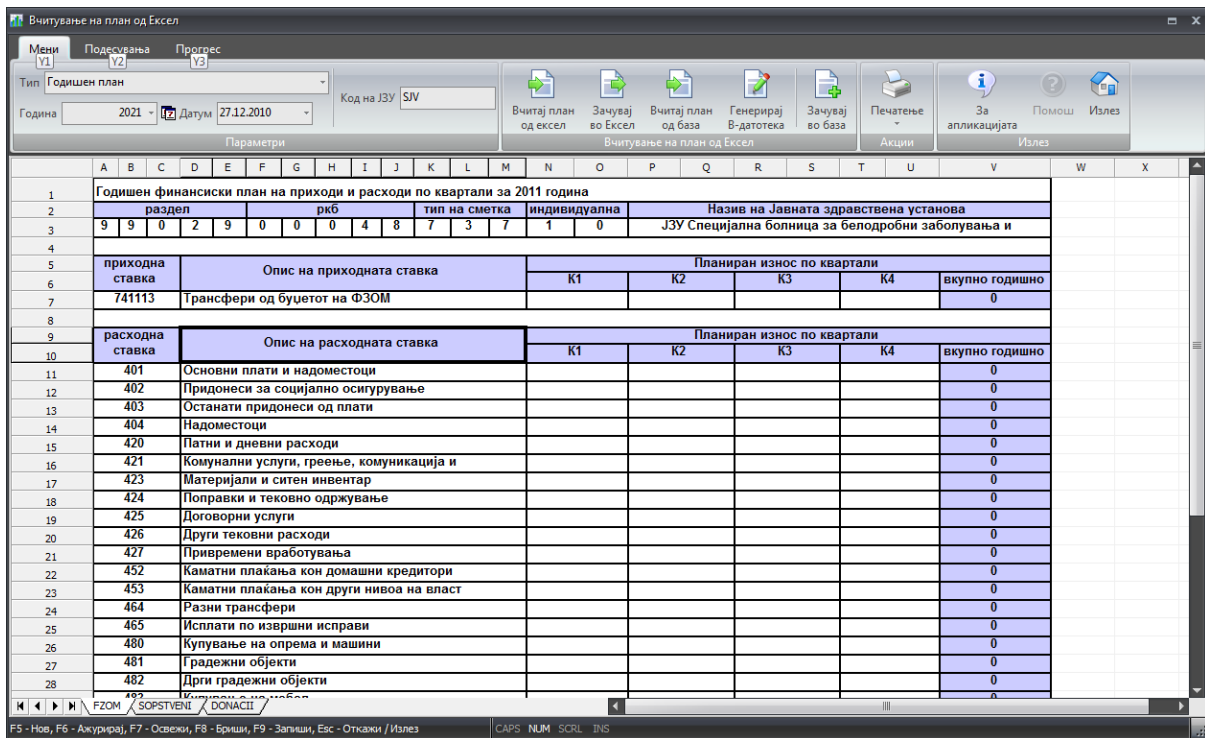
- Поделба на приходите и расходите по извори на средства
 - ФЗОМ
 - Сопствени
 - Донации
- Креирање на планови на приходи и расходи по извори на средства
 - Годишен
 - Квартален
 - Месечен
- Генерирање на електронски документи за размена на податоците со ФЗОМ (Според техничка спецификација изработена од страна на ФЗОМ)
 - Годишен план по квартали и сметки
 - Месечни планови по сметки
 - Б-датотека за размена на податоци со ФЗОМ
- Интеграција на буџетот со модулот за сметководство
- Следење на реализација (приходи и расходи) на планот



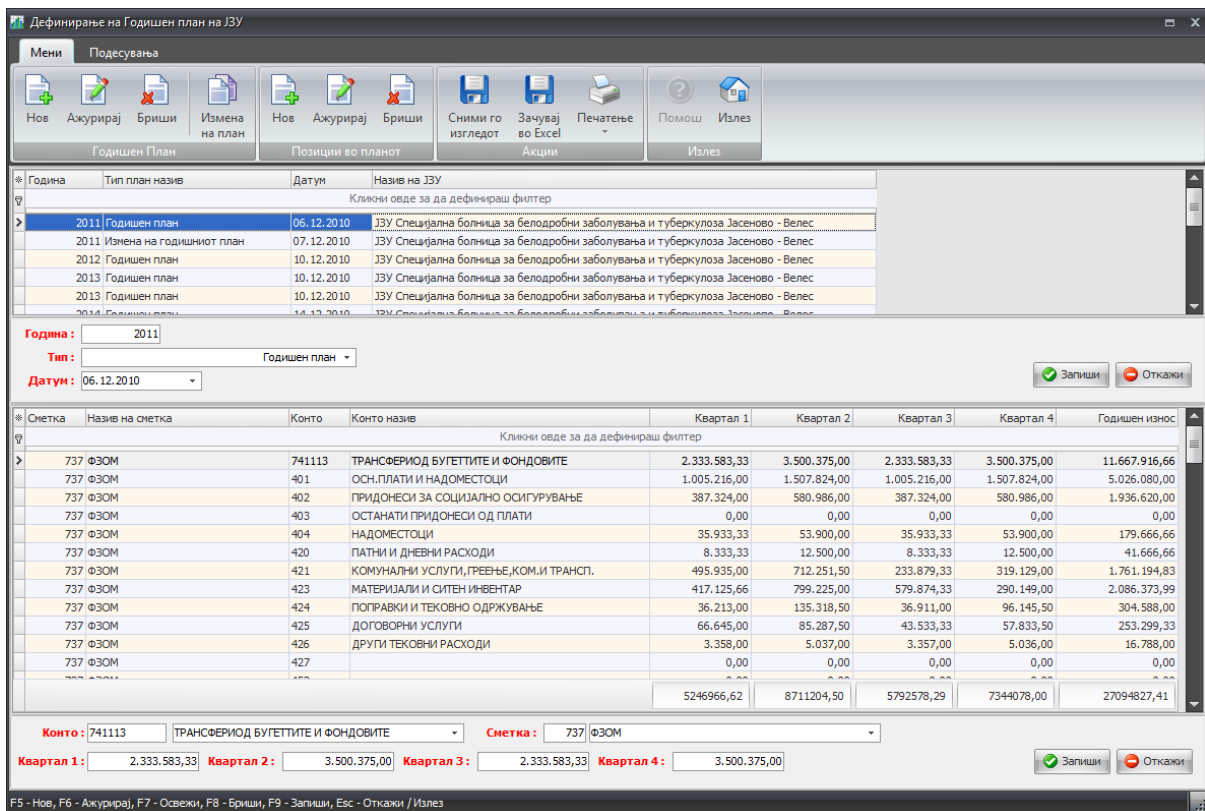
Слика 1. Основен екран



Слика 2. Дефинирање на основни параметри



Слика 3. Операции со ексел документи (Вчитување, пополнување, генерирање на Б-Датотека, зачувување во база на податоци)

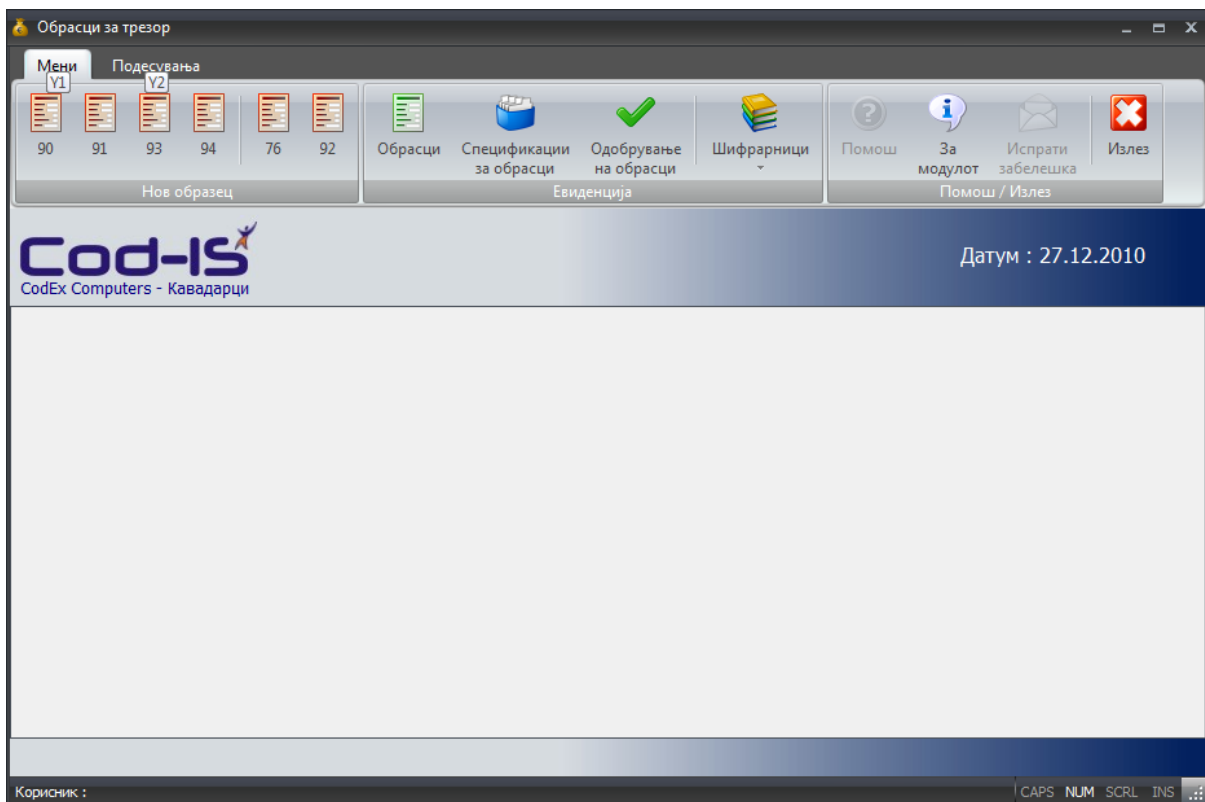


Слика 4. Мануелно пополнување и ажурирање на годишниот план/измената на планот

Модул за генерирање на налози за плаќање

Врз основа на горе споменатата одлука и правилникот за начинот на генерирање и доставување на електронските налози за плаќање од страна на ЈЗУ до трезорот на ФЗОМ се наметнува потребата од изработка и имплементација на модул кој ќе ги има следниве функционалности:

- Изготвување и печатење на налози за плаќање
 - Образец 90
 - Образец 91
 - Образец 93
 - Образец 94
 - Образец 76
- Креирање на шаблони за секој тип на образец (Предефинирани обрасци за најчесто користените обрасци. Пр. Подигање на готовина)
- Генерирање на спецификација на плаќања
- Одобрување на налози за плаќање (од одговорни лица)
- Означување на реализирани налози
- Генерирање на N-датотека (Според техничка спецификација изработена од страна на ФЗОМ) и размена со локалните трезорски канцеларии на ФЗОМ.
- Интеграција со модул за пресметка на плата за генерирање на налозите за плаќање на вработените и придонесите
- Интеграција со модул за финансиско сметководство за генерирање на налозите за останатите плаќања



Слика 1. Основен екран

Образец 91

Мени

Одбери сметка на налогодавач Одбери сметка на примач Запиши Вчитај предефиниран образец Сними како предефиниран образец

Акции Предефинирани образци

БАРАЊЕ ЗА ПЛАЌАЊЕ НА ЈАВНИ ДАВАЧКИ И ЗА ПЛАЌАЊЕ ПОМЕЃУ ЈАВНИ ЗДРАВСТВЕНИ УСТАНОВИ

Трезорска канцеларија

Сметка на јавна здравствена установа

Назив и седиште на јавна здравствена установа

Расходно konto Потпрограма

Единствен даночен број/ЕМБГ

Цел на дознака

Потпис и печат

Датум на валута

Назив и седиште на примачот

Сметка на буџетски корисник - примач

Приходно konto Потпрограма

Износ

Датум и место на поднесување

F2 - Одбери сметка на налогодавач, F3 - Одбери сметка на примач, F9 - Запиши, Esc - Откажи / Излез

Слика 2. Пополнување на образец (барање за плаќање)

Образец 92

Мени Подесувања

Нов Ажурирај Бриши Одбери сметка на налогодавач Одбери сметка на примач Запиши Печати образец Вчитај предеф. образец Сними како предеф. образец

Образец Акции Предефинирани образци

Тип обр.	Датум валута	Сметка на буџ. корисник	Назив и седиште на корисник	Корисник подсметка	Расходно konto	P.K.
92						

Трезорска канцеларија

Датум на валута

Сметка на ЈЗУ

Назив и седиште на ЈЗУ

Расходно konto/Програма

Цел на дознака

Трансакциска сметка

Назив и седиште - примач

Единствен даночен број/ЕМБГ

Износ

Повик на бр.-одобрување

Датум/Место на поднесување

F2 - Одбери сметка на налогодавач, F3 - Одбери сметка на примач, F9 - Запиши, Esc - Откажи / Излез

Слика 3. Генерирање на налози за плата (Образец 92)

Предефинирани образци

Шиф.	Назив	Тип
6	Образец 76	76
7	ДФФ	90

90 91 93 94 76 92

Назив на предеф. образец Образец 76

Трезорска канцеларија Велес

Трансакциска сметка 100000000066005

Назив на корисник Јасеново Специјална Болница

Подсметка на корисник 660290004853119

Прих. conto / Потпрограма 401310 00

Единствен даночен бр. / Фолио бр. 4004955106415 91020120

Цел на дознака плата за 11 месец

Трансакциска сметка - примач 100000000066005

Назив на корисник - примач Јасеново Специјална Болница

Подсметка на корисник - примач 84011101242

Уплатна сметка - примач

Прих. conto / потпрог. - примач 711111 00

Износ 5.000,00

Датум / место на поднесување 24.12.2010 Кавадарци

Запиши Откажи

F5 - Нов, F6 - Ажурирај, F7 - Освежи, F8 - Бриши, F9 - Запиши, Esc - Откажи / Излез

Слика 4. Креирање на шаблон (предефиниран образец)

Спецификација

Мени Y1 Подесувања Y2

Нова Ажурирај Бриши Сите се реализирани Сите не се реализирани Генерирај датотека Додади во спецификација Додади ги сите селектирани образци Извади од спецификација Сними го изгледот Зачувај во Excel Печетење

Спецификација Опции образец

Повлечете ја колоната овде за да се групира по таа колона.

Број	Датум	Циклус
4	29.12.2010	1

Број: 4
Датум: 29.12.2010
Циклус: 1

Запиши Откажи

Доделени образци Слободни образци

Повлечете ја колоната овде за да се групира по таа колона.

Реализиран	Статус	Тип обр.	Датум валута	Назив и седиште на корисник	Сметка на буџ. корисник	Корисник подсметка	Расходно conto	Цел на дознака
<input checked="" type="checkbox"/>	одобрен	92	24.12.2010	ЈЗУ Специјална болница за белодробни заболувања и туберкулоза - Јасеново	660290004873780		401130-00	91020120
<input checked="" type="checkbox"/>	одобрен	76	27.12.2010	Јасеново Специјална Болница	100000000066005	660290004853119	401310-00	плата за 11 месец
<input type="checkbox"/>	не е одобрен	76	27.12.2010	Јасеново Специјална Болница	100000000066005	660290004853119	401310-00	плата за 11 месец
<input type="checkbox"/>	не е одобрен	76	30.12.2010	Јасеново Специјална Болница	100000000066005	660290004853119	401310-00	плата за 11 месец

4

F5 - Нов, F6 - Ажурирај, F7 - Освежи, F8 - Бриши, F9 - Запиши, Esc - Откажи / Излез

Слика 5. Креирање на спецификација и генерирање на N-датотека за исплата на плата